

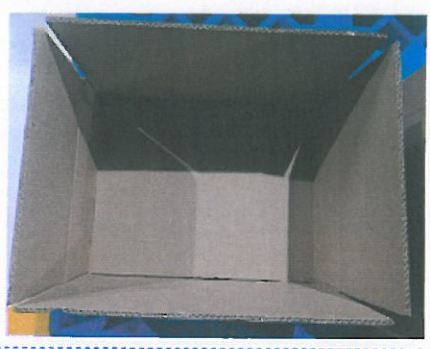
|               |          |     |     |     |
|---------------|----------|-----|-----|-----|
| 纸箱+平卡+珍珠棉+吸塑盒 | 440PCS/箱 | L   | W   | H   |
|               |          | 500 | 350 | 250 |

捆包状态

【图1】



【图2】



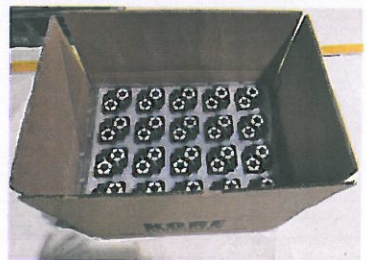
【图3】



【图4】



【图5】



【图6】



注:

1. 40pcs/层\*11层=440pcs/箱, 上下各放一块隔板后再封箱

| 作业手順 |                                      | 规格/要求品质/注意事项         |
|------|--------------------------------------|----------------------|
| 图1   | 如图, 确认纸箱的规格没有错误.                     | 纸箱规格: 550X350X250MM  |
| 图2   | 将封好的纸箱中放入一块隔板再放入产品                   | 注: 纸箱不能封反            |
| 图3   | 吸塑盒内一个格子放两个产品                        | 放置位置需对称放平。           |
| 图4   | 一层放满后将吸塑盒平放入纸箱内, 一层数量40PCS。上面需铺一张珍珠棉 | 珍珠棉规格: 450X330X0.5MM |
| 图5   | 层数: 11层, 整箱数量: 11X40=440PCS.         | 吸塑盒方向需交替放置           |
| 图6   | 确认箱唛填写内容正确, 数量无误, 然后需QC盖章入库。         | 封箱标准封工字型。            |

| 版次 | 改订内容 | 修订日期       | 修订人 |
|----|------|------------|-----|
| A0 | 新规作成 | 2020.08.14 |     |
|    |      |            |     |
|    |      |            |     |