

# 作业要领书

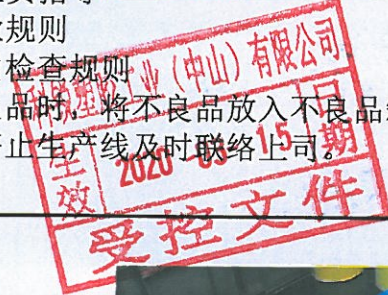
编号	KR-MOZY06	承认	确认	作成
部门	注塑部	刘世国	李开林	梁惠娟
日期	2020/3/1			

工程	二次加工
模具号码	M20190002
品番	425107-15930
品名	LEVER SUB-ASSY, DOOR CHECK
客户	佛山日进

## 作业者的职责

1. 接受作业员指导
2. 遵守作业规则
3. 遵守品质检查规则
4. 出现不良品时, 将不良品放入不良品箱内, 出现异常时, 停止生产线及时联络上司。

检查台光照度  $\geq 1200\text{LUX}$



如图



1. 按上图布局后进行作业



2. 参考《检查要领书》对产品溢料部位进行修平, 溢料翘起不可



3. 按《检查要领书》要求进行外观检查需逐个对产品进行检查



4. 加工合格后的产品放入良品盒

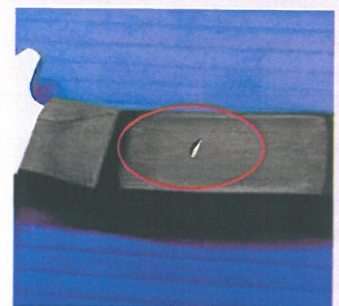
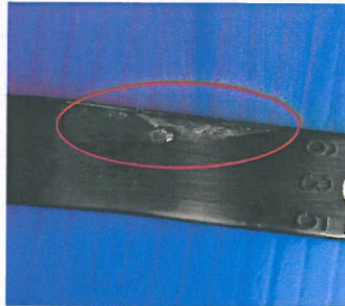
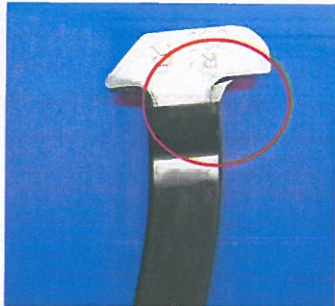


5. 检查合格的产品参考《包装标准书》进行包装



6. 满箱的产品贴附现品票移动到待检区

### 不良图片



版次	改订内容	修订日期	修订人
A/00	新规作成	2019/6/2	
A/01	换版	2020/3/1	