

# 检查要领书

料号: (KR) GDZY20	承认	确认	作成
生 部 门: 2020-04-07 品质部			杨燕
日期: 2020/4/7			

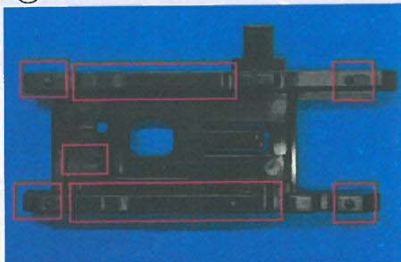
工程	外观检查
模具号码	M20170020
品 番	471323-10270 (RH) 471324-10270 (LH)
品 名	SHOE, SLIDING ROOF, RR RH/LH
客 户	佛山日进

作业者的职责	1. 接受作业员指导
	2. 遵守作业规则
	3. 遵守品质检查规则
	4. 出现不良品时, 将不良品放入不良品箱内, 出现异常时, 停止生产线及时联络上司。

检查台光照度 ≥ 1200LUX

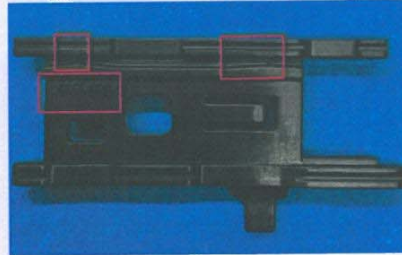
图片 (包括构成成品的品番)

①



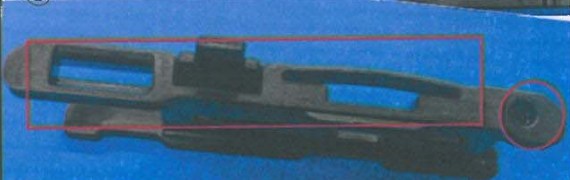
产品缺料、多料、堵孔、卡钩变形、断裂、凸台不可有；  
产品卡扣：缺料、断裂、烧焦、变形、溢料不可有；

②



产品反面检查：缺料、槽堵、多料、发白、烧焦、不可有；  
刻印：清晰无误

③

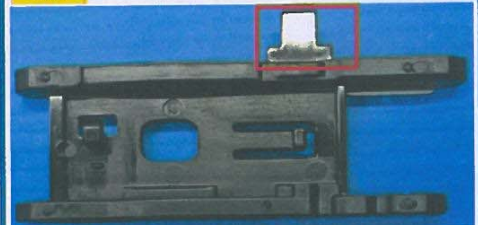


槽部位：缺料、多料；槽部左右两边凸台不可无；  
圆孔：圆孔为非通孔；不可贯通、堵孔、缺料、多料不良现象；

左右件混入不可

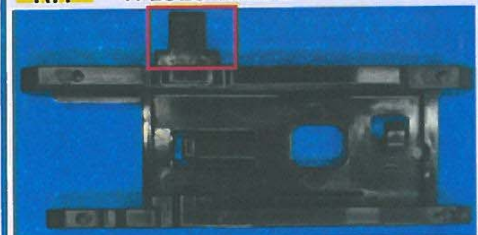
LH

471324-10270



RH

471323-10270



标识框部朝上来确认“左右”

检查部位	注意重点
①部：产品表面检查	产品不可有缺料、堵孔、多料、卡钩变形、凸台、断裂不良现象； 产品扣位：缺料、断裂、烧焦、变形、溢料不可；
②部：产品反面检查	反面不可有槽堵、缺料、多料不良现象 刻印：清晰无误
③部：槽位、圆孔检查	槽部不可有缺料、多料；槽部左右两边凸台不可无； 圆孔为非通孔；不可有贯通、缺料、多料不良现象；

版次	改 订 内 容	修订日期	修订人
A/00	新规作成	2017.04.24	邹立君
B/00	更改文件板式增加模号、文件版本的管理, 取消“工程”和“静电”确认;	2018.11.21	杨燕
B1	更改文件编号;	2020/4/7	杨燕