

检查要领书

编号 KR-QDZY21
 部门 品质部
 日期 2020-04-07
 科锐塑胶工业(中山)有限公司
 受控文件

承认 确认 作成

杨燕

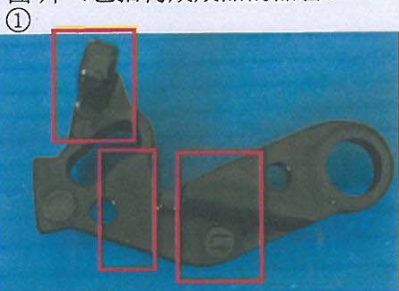
检查台光照度 $\geq 1200\text{LUX}$

工程	外观检查
模具号码	M20170025
品番	411355-10600 (RH) 411356-10600 (LH)
品名	LEVER DOOR LOCK CHILD PROOF RR RH/LH
客户	佛山日进

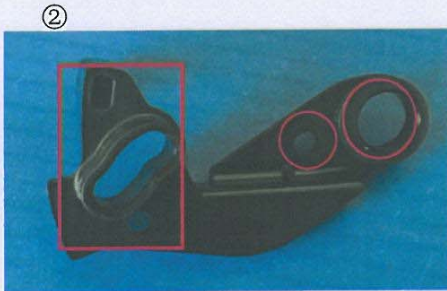
作业者的职责

1. 接受作业员指导
2. 遵守作业规则
3. 遵守品质检查规则
4. 出现不良品时, 将不良品放入不良品箱内, 出现异常时, 停止生产线及时联络上司。

图片 (包括构成成品的品番)



柱子: 断裂、缺料、变形不可;
 产品表面: 缩水、料花、流痕、刻印清晰无误、顶针部位不可有 (红框标识) 结合线段差: 0.1mm以下。



孔内: 缺料、溢料、堵孔不可

左右件混入不可

RH

411355-10600
 区别: 柱子在下、大圆孔

LH

411356-10600
 区别: 柱子在上、大圆孔



浇口高度: $\leq 0.5\text{mm}$ 以下

检查部位	注意重点
①部: 表面/整体、柱子、刻印面检查	表面/整体: 缺料、溢料、缩水、流痕、烧焦、变形、气泡、堵孔影响性能的异常不可, 流痕《参照限度样判定》; 顶针突出、产品标识部位顶针不可有, 非标识部位顶针穿孔、凸起不可, 结合线段差: 0.1mm以下; 柱子: 断裂、缺料、变形不可, 流痕参照限度样判定; 刻印部位清晰无误;
②部: 孔位检查	孔位: 缺料、堵孔、溢料、拉伤、孔边缘断裂不可;
③部: 浇口位检查	浇口部位: 浇口高度 $\leq 0.5\text{mm}$ 以下, 浇口高、凹陷、穿孔不可

版次	改订内容	修订日期	修订人
A/00	新规作成	2017.04.24	邹立君
B/00	更改文件板式增加模号、文件版本的管理, 取消“工程”和“静电”确认;	2018.11.21	杨燕
B1	更改文件编号;	2020/4/7	杨燕