

# 检查要领书

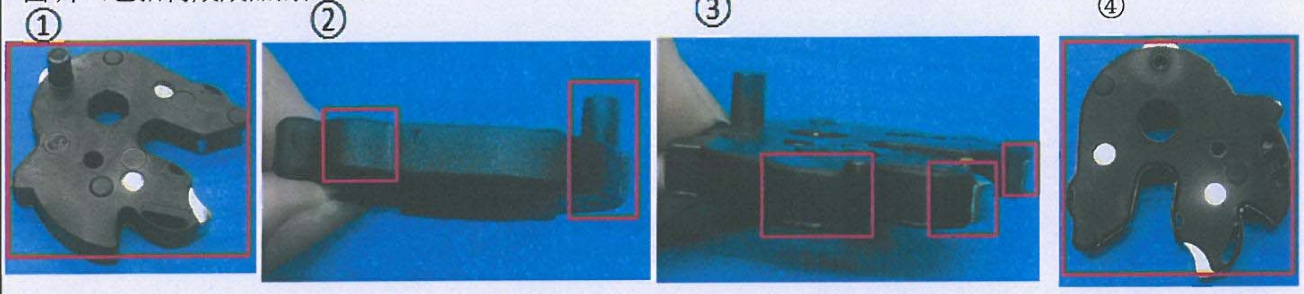
编号	KR+QDZ+023	承认	确认	作成
部门	品质部			杨燕
日期	2020-04-07			
日期	2020/4/7			

工程	外观检查
模具号码	M20170035
品番	413401-10110
品名	LATCH SUB-ASSY BACD DOOR LOCK
客户	佛山日进

作业者的职责	1. 接受作业员指导
	2. 遵守作业规则
	3. 遵守品质检查规则
	4. 出现不良品时，将不良品放入不良品箱内，出现异常时，停止生产线及时联络上司。

检查台光照度 ≥ 1200LUX

图片（包括构成成品的品番）



产品表面：料花、缺料、变形、伤痕、裂痕伤痕、顶针凸出、烧焦、缩水、气泡、多料不可；  
浇口：高度 ≤ 0.2mm

产品侧面检查：缺料、多料、伤痕、裂痕、料花、缩水、烧焦、顶针凸出、变形、溢料不可；  
柱子检查：缺料、变形、多料、伤痕、裂痕、料花、缩水、烧焦、溢料不可；

底部检查：缺料、多料、料花、缩水、伤痕、裂痕、烧焦、溢料不可；  
底面不可有浇口、顶针位；

检查部位	注意重点
①：产品表面、浇口检查	产品表面：料花、缺料、变形、伤痕、裂痕伤痕、顶针凸出、烧焦、缩水、气泡、多料不可； 浇口：高度 ≤ 0.2mm
②③：侧面位检查	产品侧面检查：缺料、多料、伤痕、裂痕、料花、缩水、烧焦、顶针凸出、变形、溢料不可； 柱子检查：缺料、变形、多料、伤痕、裂痕、料花、缩水、烧焦、溢料不可；
③：底面检查	底部检查：缺料、多料、料花、缩水、伤痕、裂痕、烧焦、溢料不可； 底面不可有浇口，顶针位。

版次	改订内容	修订日期	修订人
A/00	新规作成	2017.04.24	邹立君
B/00	更改文件板式增加模号、文件版本的管理，取消“工程”和“静电”确认；	2018.11.21	杨燕
B1	更改文件编号；	2020/4/7	杨燕