

检查要领书

| | | | |
|-------------------|----|----|----|
| 编号 KOR-QBZY81E | 承认 | 确认 | 作成 |
| 部门 品质部 | 杨燕 | 杨燕 | 杨燕 |
| 日期 2020-04-07 | | | |

受控文件

检查台光照度 $\geq 1200LUX$

| | |
|------|-----------------------------------|
| 工程 | 外观检查 |
| 模具号码 | M20190003 |
| 品番 | 425107-16350 |
| 品名 | LEVER SUB-ASSY, DOOR CHECK, NO. 1 |
| 客户 | 佛山日进 |

作业者的职责

1. 接受作业员指导
2. 遵守作业规则
3. 遵守品质检查规则
4. 出现不良品时, 将不良品放入不良品箱内, 出现异常时, 停止生产线及时联络上司。

图片 (包括构成成品的品番) ①



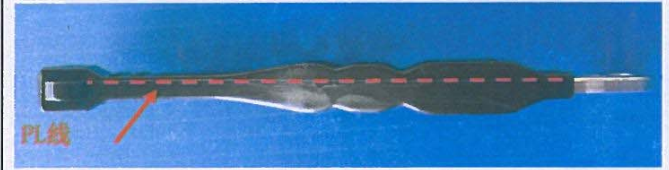
1. FR面 (表面): 伤痕、缩水、缺料、料花、流痕不可; 溢料不可, 加工时需削平整。
2. 刻印: 支给件刻印443与树脂FR443刻印为表面, 刻印清晰即可;
3. 孔位: 堵孔、拉伤、变形不可; 孔边凸起不可。



1. FL面 (背面): 伤痕、缩水、缺料、料花、流痕不可; 溢料不可, 加工时需削平整。
2. 刻印: 支给件无刻印与树脂FL443刻印为背面, 刻印清晰即可;
3. 孔位: 堵孔、拉伤、变形不可; 孔边凸起不可;

浇口: 0.2 mm以下

③



侧面: 缺料、料花、起皮、伤痕、缩水、流痕不可;
PL面: 溢料、段差不可;
耳朵五金不可外漏;



| 检查部位 | 注意重点 |
|----------------|--|
| ①: FR面 (表面) 检查 | RR表面: 缺料、料花、缩水、流痕、起皮、伤痕、五金件压伤等不可; 溢料不可; 加工时需削平整; 刻印: 支给件刻印443与树脂FR443刻印为表面, 刻印清晰即可; 孔位: 堵孔、变形、拉伤不可, 孔边凸起不可; 表面铁粉参照限度样本; |
| ②: FL面 (背面) 检查 | FL表面: 缺料、料花、缩水、流痕、起皮、伤痕、五金件压伤等不可; 溢料不可; 加工时需削平整; 刻印: 支给件无刻印与树脂FL443刻印为背面, 刻印清晰即可; 孔位: 堵孔、变形、拉伤不可, 孔边凸起不可; 表面铁粉参照限度样本; |
| ③: 侧面、浇口检查 | 侧面: 缺料、料花、变形、缩水、气泡、流痕、伤痕等不可; PL面: 溢料、缺料不可; 段差 $\leq 0.2mm$, 浇口部位: 0.2mm; 耳朵五金不可外漏; |

| 版次 | 改订内容 | 修订日期 | 修订人 |
|------|----------|-----------|-----|
| A/00 | 新规作成 | 2019/6/12 | 杨燕 |
| A/01 | 追加产品不良图片 | 2019/7/3 | 杨燕 |
| A2 | 更改文件编号; | 2020/4/7 | 杨燕 |