

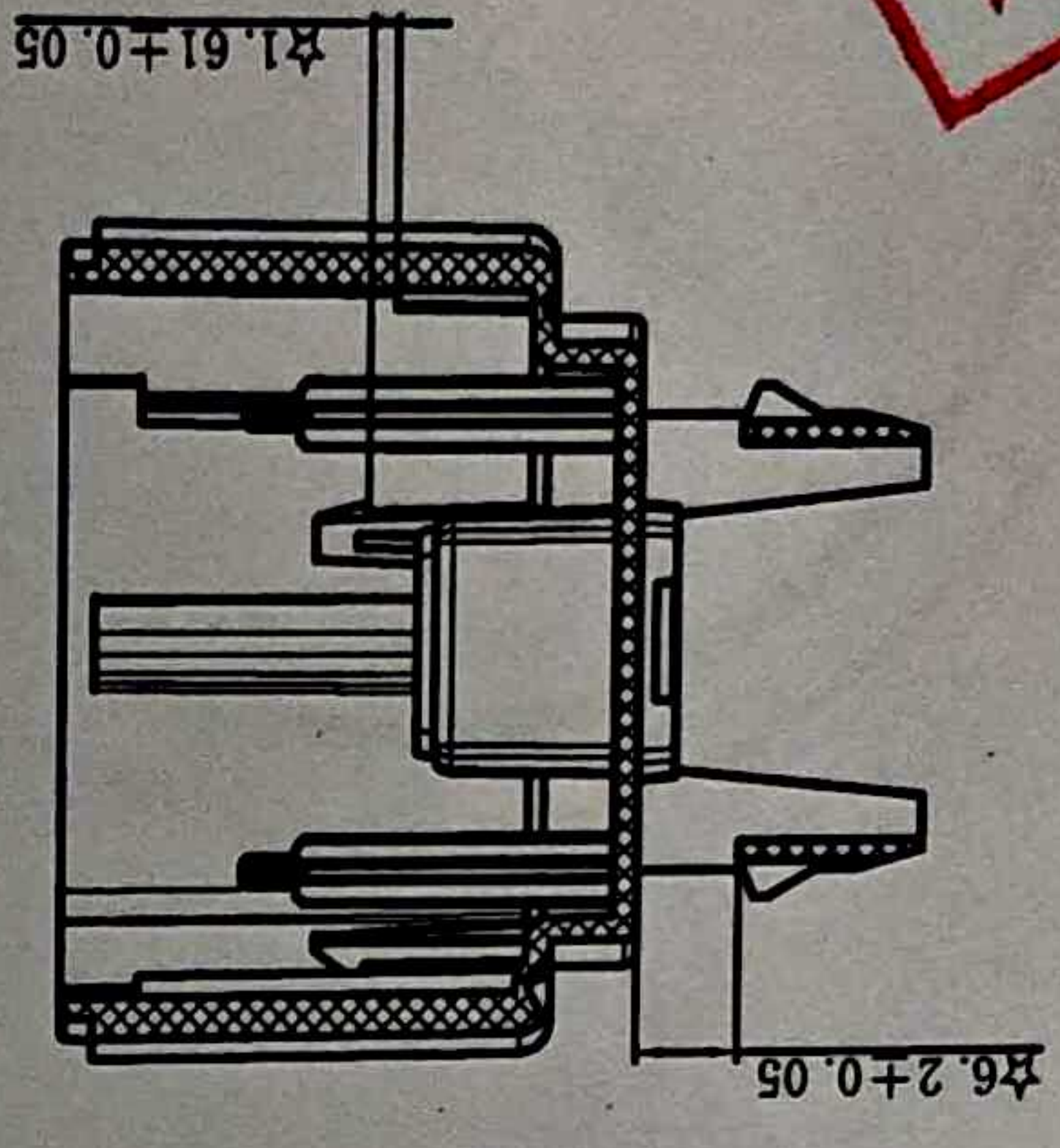
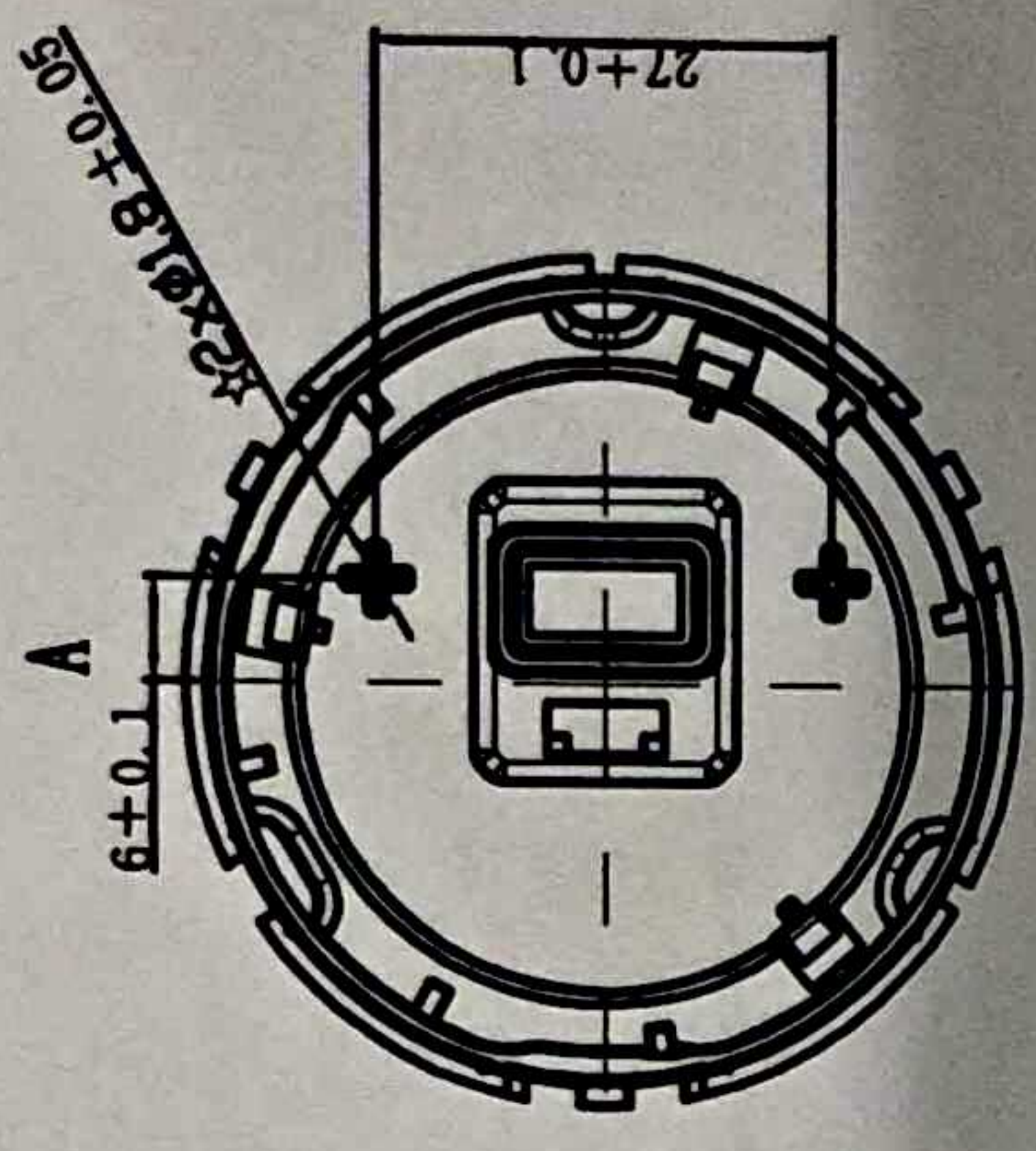
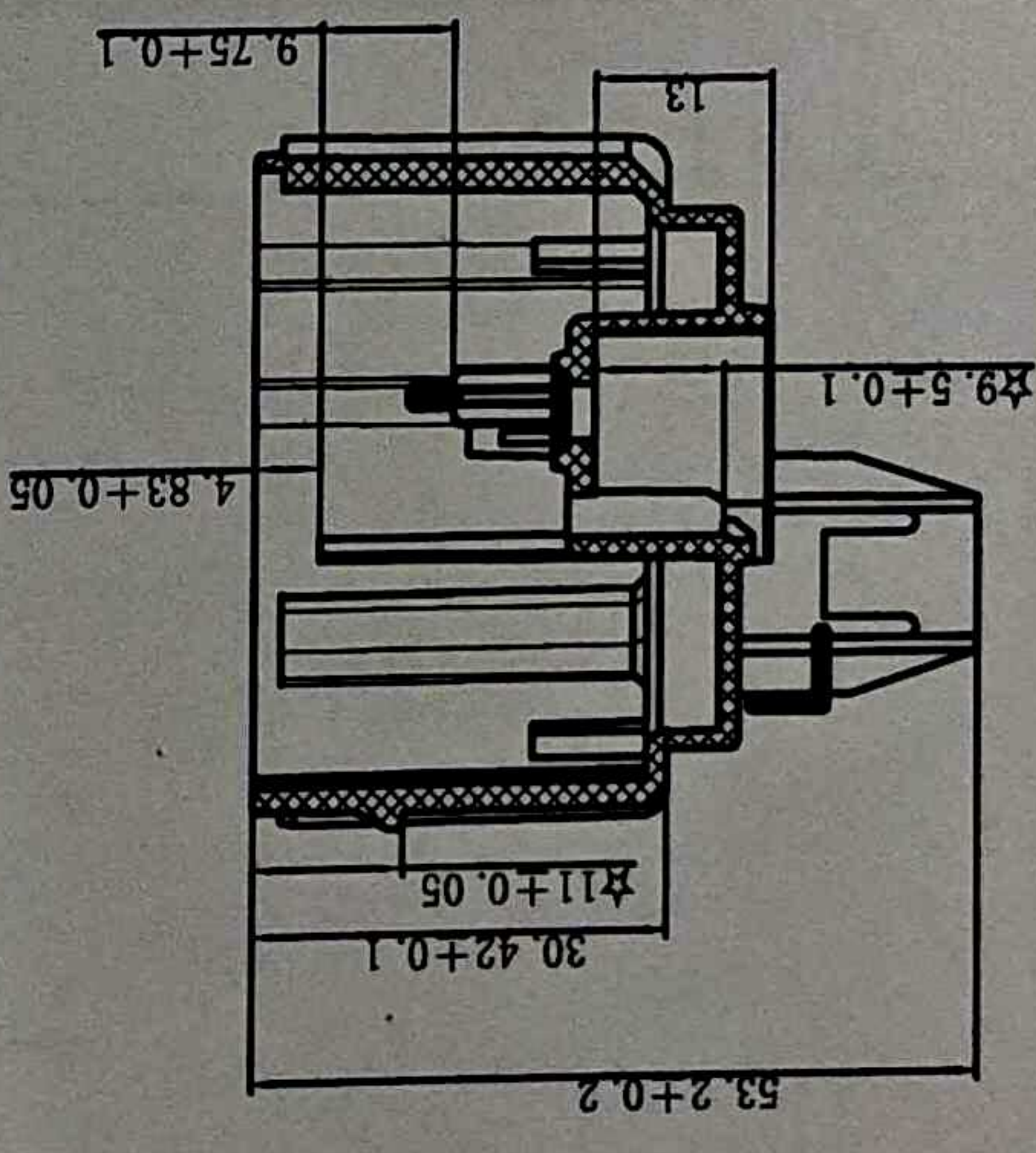
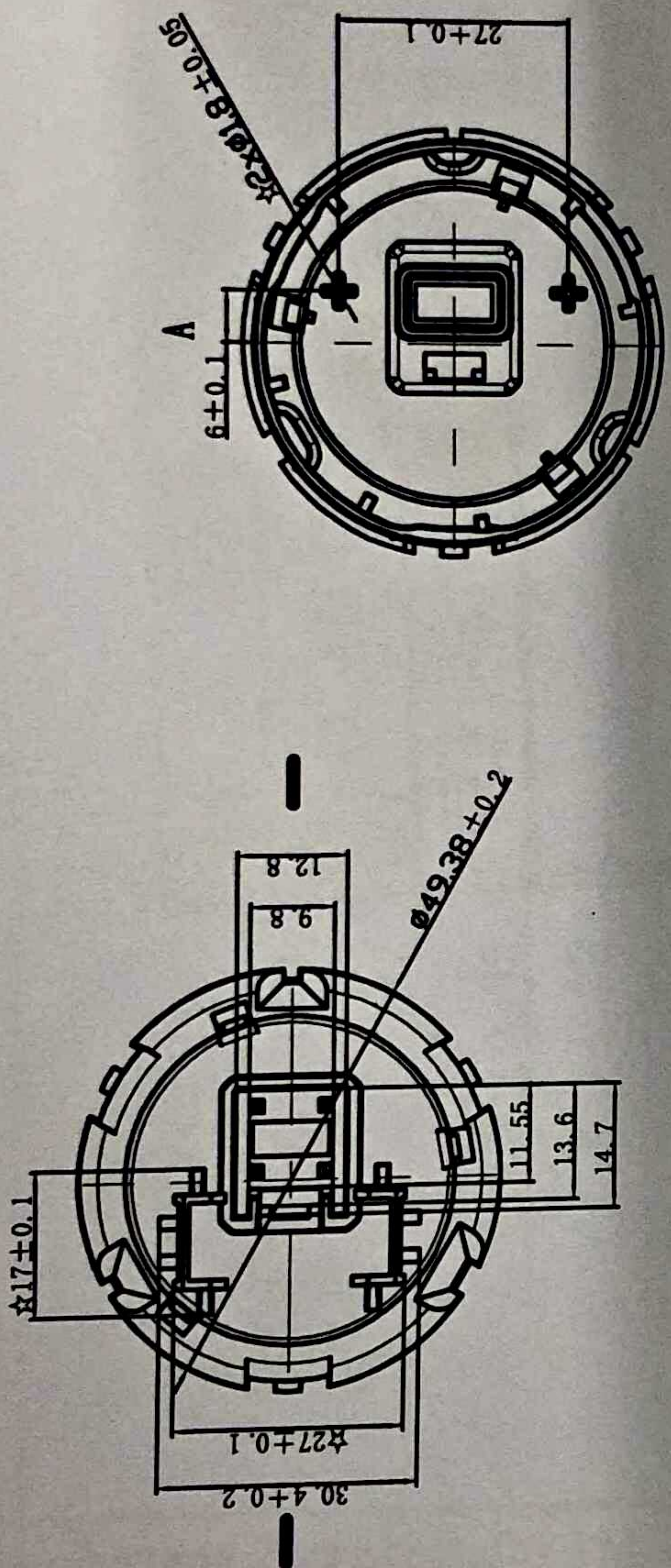
Kore Industries Zhongshan Co., Ltd.

New Tooling 新模
 Transfer Tooling 转模
 Modification 改模
 Reference 参考

Remarks 备注: K210buro

Sign & Date 签名&日期: 黄煜 2021.07.12

Resp. Dept 发放部门: 项目



受控文件
 2021-04-12 日期
 科技股份工业(中山)有限公司
 生

- 技术要求:
1. 产品表面光滑, 无明显收缩, 变形等不良现象.
 2. 产品外观参照样品.
 3. 未注尺寸按3D数据.
 4. 工作温度-30°C~+80°C, 储存温度-40°C~+90°C.
 5. 带“☆”尺寸为产品重要尺寸, 必须满足图纸要求.

公差:	±0.5°
角度:	±0.5
无小数:	±0.5
小数点后一位:	±0.2
小数点后两位:	±0.1

ABS(X11-NH 亮黑)		江苏神通达电子科技股份有限公司	
图样标记	数量	比例	
	1	1:1	
设计	日期	签字	日期
校对	工艺	标准	批准
审核	批准	共	页
		6	7
		1.1.2.326.012	8